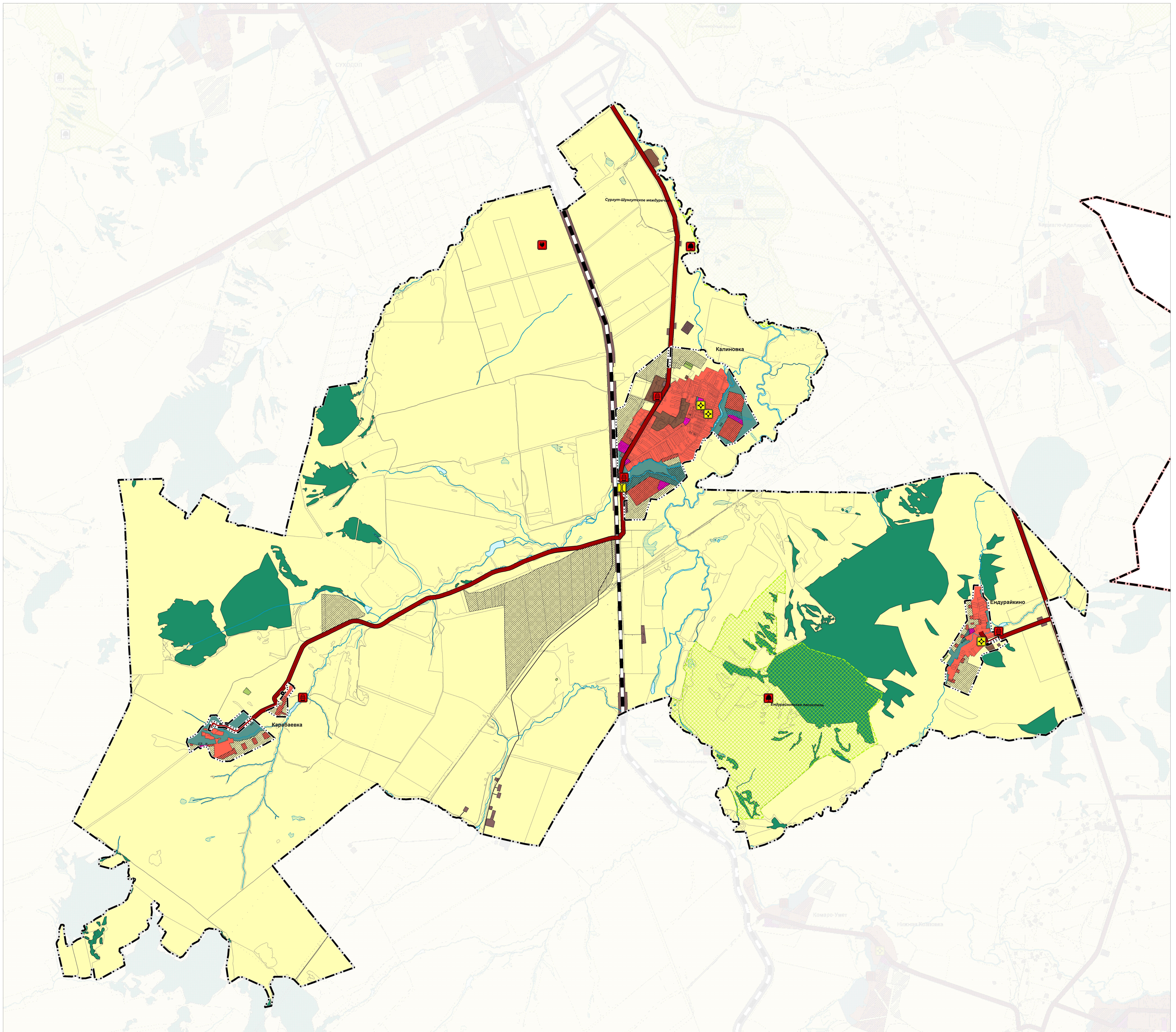


Карта функциональных зон сельского поселения Калиновка муниципального района Сергиевский Самарской области

Утверждены
решением Собраний представителей
сельского поселения Калиновка
муниципального района Сергиевский
Самарской области
№ 26 от 26.11.2013
в редакции Решений № 38 от 20.12.2019,
№ 7а от 22.03.2023



Условные обозначения

<p>Границы единиц административно-территориального деления Российской Федерации</p> <p>Граница сельского поселения</p> <p>Граница населенного пункта</p> <p>Функциональные зоны</p> <p>Существующие/Испрошенные</p> <ul style="list-style-type: none"> Жилые зоны Общественно-деловые зоны Производственные зоны, зоны инженерной и транспортной инфраструктуры Производственная зона Зоны сельскохозяйственного использования Зоны рекреационного назначения Зона лесов Зоны специального назначения 	<p>Объекты социальной инфраструктуры, отдыха и туризма, санаторно-курортного назначения</p> <p>Объекты здравоохранения</p> <p>Обособленные структурные подразделения медицинской организации, оказывающей первичную медико-санитарную помощь (Региональный)</p> <p>Предприятия промышленности, сельского и лесного хозяйства, объекты строительства и переработки сельхозпродукции и животноводства</p> <p>Предприятия и объекты сельского и лесного хозяйства, рыболовства и рыбодобычи</p> <p>Предприятие по разведению сельскохозяйственной птицы</p> <p>Объекты транспортной инфраструктуры</p> <p>Железнодорожные пути</p> <p>Железнодорожный путь общего пользования</p> <p>Автомобильные дороги</p> <p>Автомобильные дороги регионального или межмуниципального значения</p> <p>Искусственные дорожные сооружения</p> <p>Мостовое сооружение (Региональный)</p>	<p>Иные объекты федерального значения, регионального значения, местного значения</p> <p>Объекты единой государственной системы предупреждения и ликвидации чрезвычайных ситуаций</p> <p>Объекты обеспечения пожарной безопасности (Региональный)</p> <p>Объекты охраны природных территорий</p> <p>Памятник природы (региональный)</p> <p>Природные объекты</p> <p>Повышающие водные объекты</p> <p>Водоток (река, ручей, канал)</p> <p>Водоём (озеро, пруд, обводненный карьер, водохранилище)</p> <p>Болото</p>
---	--	---

<p>ТеррМэп.ру</p>	<p>Директор института</p> <p>Зам. директора по тех. отн. и картографии</p> <p>Начальник отдела ГП и картографии</p>	<p>Будырев И.Д.</p> <p>Власов И.В.</p> <p>Игнатьев М.А.</p>	
	<p>Объект: Проект изменений в генеральный план сельского поселения Калиновка муниципального района Сергиевский Самарской области</p>		
<p>2022 г.</p>	<p>Заказчик: Администрация сельского поселения Калиновка муниципального района Сергиевский Самарской области</p>	<p>Исх. №</p>	<p>Карта функциональных зон сельского поселения Калиновка муниципального района Сергиевский Самарской области</p> <p>М 1:25000 Лист № 2.1</p>